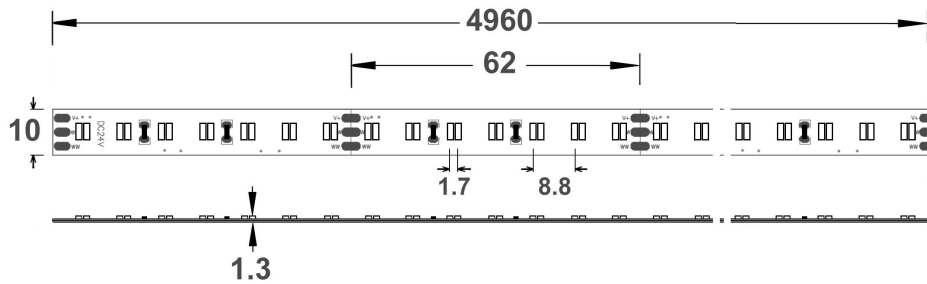
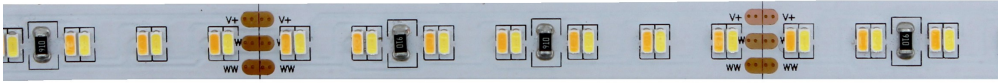


LED-Band 22 W/m mit 3014-LEDs Weißton einstellbar  
LED strip 22 W/m with 3014-LEDs tunable white



CE

Technische Daten <i>Technical data</i>	Gesamt <i>Total</i>	kaltweiß <i>cool white</i>	extrawarm <i>extra warm</i>
Artikelnummer <i>Part no.</i>	800151		
Typ <i>Type</i>	OS24-22-857+827		
Leistung max. <i>Power max.</i>	22 W/m	11 W/m	11 W/m
Lichtstrom typ. <i>Luminous flux typ.</i>	2200 lm/m	1240 lm/m	960 lm/m
Farbtemperatur <i>Colour temperature</i>		~5400 K	~2600 K
Streubreite Farbtemp. <i>Variance of colour temperature</i>		±300 K	±200 K
Farbwiedergabeindex <i>Colour rendering index</i>		> 80	
Ausstrahlwinkel <i>Viewing angle</i>		120 °	
Max. Bemessungstemperatur (ts) <i>Rated max. temp. (ts)</i>		60 °C	
Abmessungen <i>Dimensions</i>	4960 x 10 x 1,3 mm		
Anzahl LEDs <i>Number of LEDs</i>	224 /m		
Nenn-Eingangsspannung <i>Nominal input voltage</i>	24 Vdc		
Länge einer Einheit <i>Length of a unit</i>	62 mm		
Max. Länge nach Einspeisung <i>Max. length after feed-in</i>	3 m		

- 5 m flexibles LED-Band mit SMD-LEDs (kaltweiß und warmweiß)
- Selbstklebend
- Trennbar zwischen den Einheiten, mit Löt pads
- Muss zur Kühlung auf wärmeleitender Oberfläche montiert werden
- Bei Montage auf elektrisch leitendem Material bei den Anschlüssen auf Isolierung achten
- Biegeradius an Stellen mit Bauteilen min. 50 mm; ohne Druck ankleben
- Mit 15 cm Anschlussleitung

- 5 m flexible LED strip with SMD-LEDs
- Self-adhesive
- Divisible between units, with solder pads
- Must be installed on a heat-conducting surface for cooling purposes
- If installed onto a surface that conducts electricity, please ensure that the connections are insulated
- Bending radius in places with components min. 50 mm; attach without pressure
- With 15 cm connection cable

