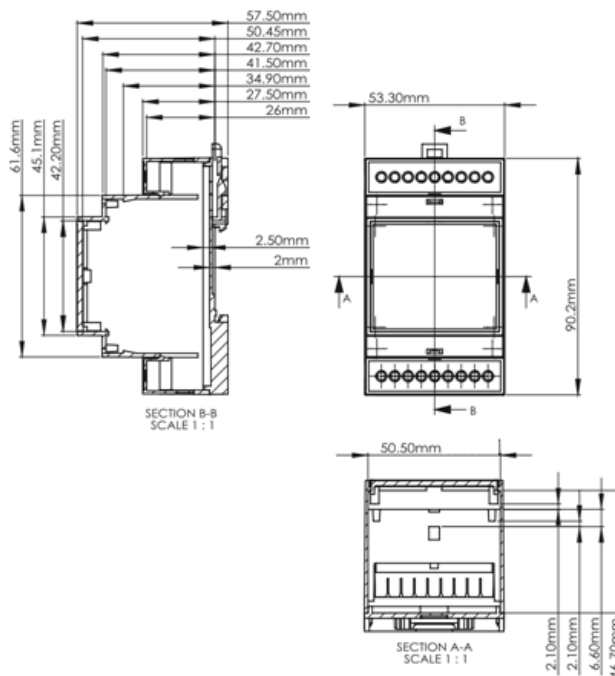


Interface mit CASAMBI-Lichtsteuerung für DIN-Tragschiene

Interface with CASAMBI lighting control for DIN-rail



CASAMBI
READY



Technische Daten *Technical data*

Artikelnummer <i>Part no.</i>	808947
Typ <i>Type</i>	Jellyfish A.JF_A01
Versorgungseingang <i>Power supply input</i>	100..240 Vac; 18..30 Vdc
Funksignal <i>Radio signal</i>	2,4..2,483 GHz; 4 dBm
Signalausgang <i>Signal output</i>	4 Kanäle; Steuerung einer induktiven Last (mit Relais) erlaubt 4 channels; controlling of the inductive load (with relays) is allowed
Max. Ausgangsleistung <i>Max. output power</i>	100 mA / 30 Vdc
Umgebungstemperatur (ta) <i>Ambient temperature (ta)</i>	-20..+45 °C
Max. Bemessungstemperatur (tc) <i>Rated max. temp. (tc)</i>	65 °C
Schutzart <i>Degree of protection</i>	IP20
Abmessungen <i>Dimensions</i>	90 x 53 x 58 mm

- Schnittstelle zum Regeln von Gira Bus 1119 00 Konnex, Philips LCU2070, Creston C2N-UNI810, Lutron QSE-CI-WCI, Relais, Rollosteuern, einzel- und mehrkanaligen D-PWM Vorschaltgerät-Steuerung
- Kostenlose App von CASAMBI (Apple / Android):
 - Regeln der Helligkeit und Lichtfarbe
 - Konfigurieren von Leuchten und Leuchten-Netzwerken
 - Erstellen von Szenen und Animationen (Farbverläufe)
 - Neue Geräte werden automatisch erkannt
 - Intelligente Timer- und Galeriefunktionen
 - Freigabeoptionen festlegen („nur ich“, „alle“, „nur mit Passwort“....)
- Gateway wird nicht benötigt, Einrichtung aber möglich
- Vorbereitet für DIN-Tragschiene, bei Einbau in Schaltschränken ist mit verminderter Funk-Erreichbarkeit zu rechnen.

- Interface to control Gira Bus 1119 00 Konnex, Philips LCU2070, Creston C2N-UNI810, Lutron QSE-CI-WCI, relays, shutter control, single and multichannel D-PWM ballast control
- Free app from CASAMBI (Apple / Android):
 - lighting control (colour / dim level)
 - configuration of luminaires and luminaires networks
 - creation of scenes and animations (colour gradient)
 - automatic detection of new devices
 - intelligent timer and gallery function
 - protection settings of your luminaires network („just me“, „with password“....)
- You can setup a gateway, but it is not necessary
- Prepared for DIN mounting rails, if installed in control cabinets, reduced radio accessibility is to be expected.

