

DALI und 0-10 V Steuerungen

DALI; 0-10 V Steuerungen ASD



CBU-A2D
Art.Nr. 801590

Lichtsteuerung für Netzspannung mit zwei Signalausgängen DALI + Relais / 2 x 0-10V zum komfortablen Regeln von bis zu zwei LED-Netzteilen.

CBU-ASD
Art.Nr. 808685 (IP65)
Art.Nr. 800685 (Einbau)
Art.Nr. 800665 (SK2)

CASAMBI-Schnittstelle für Netzspannung mit konfigurierbarem Signalausgang DALI oder 0-10 V.



0-10 V Steuerungen

CBU-ASR
Art.Nr. 801580

Konfigurierbare Lichtsteuerung für Kleinspannung 2 x 0-10 V mit zusätzlichem Relais-Ausgang und Sensor-Eingang.

CBU-DCS
Art.Nr. 801570

Passive DALI-Schnittstelle zum Anbinden von CASAMBI-Netzwerken an einen DALI-Bus.



0-10 V Mehrfach-Steuerung

Art.Nr. 808830

Parallele Steuerung von mehreren 0-10 V Netzteilen.
Muster auf Anfrage.



DALI Mehrfach-Steuerung

Art.Nr. 808894 (25 Teilnehmer)
Art.Nr. 808893 (50 Teilnehmer)

CASAMBI-Schnittstelle mit IP-Schutz, mit DALI-Signalausgang, vier Gruppen.



Netzdimmer

Phasenabschnittsdimmer



CBU-TED
max. 150 W
Art.Nr. 808698 (IP65)
Art.Nr. 800698 (Einbau)
Art.Nr. 800680 (SK2)



Zum Dimmen von Lichtquellen und Betriebsgeräten.

Phasen- und -abschnittsdimmer

mit adaptivem Dimmen und Lastanzeige

CASAMBI Dimmer
max. 300 W
Art.Nr. 808945

LED-Dimmer für den Einbau in Unterputzdose.



CASAMBI Dimmer
max. 380 W
Art.Nr. 808946

Unabhängiger LED-Dimmer.



PWM-Dimmer



CASAMBI-LED-Dimmer
max. 422 W
Art.Nr. 808948

LED-Dimmer für Kleinspannung für 1..4 Kanäle, TW und RGB+W.

CBU-PWM4
max. 144 W
Art.Nr. 808885 (IP65)
Art.Nr. 800385

4-kanaliger Dimmer für Kleinspannung, konfigurierbar, für mehrere LED-Kreise oder zum Farbmischen.



PWM5-Dimmer RGB+TW
max. 192 W
Art.Nr. 808835

5-kanaliger Dimmer für Kleinspannung, konfigurierbar, für mehrere LED-Kreise oder zum Farbmischen.

PWM2-Dimmer
max. 120 W
Art.Nr. 808834

2-kanaliger Dimmer für Kleinspannung, konfigurierbar. *Extra kleine Baugröße (65 x 29 x 14 mm).*



DMX-Steuerungen



Schnittstelle für
DMX-Leuchten
Art.Nr. 808828

Für bis zu 8 Kanäle mit DMX-512
Ausgang, mit Relaisausgang und
einen Sensoreingang.

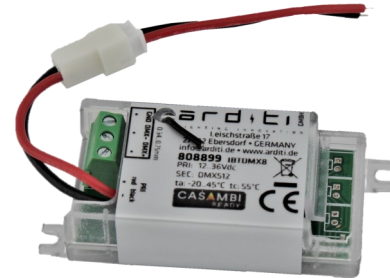


DMX-Schnittstelle
Art.Nr. 808827

4-kanalige Schnittstelle vom
DMX-Controller zum CASAMBI-Netzwerk.

Schnittstelle für
DMX-Leuchten
Art.Nr. 808899

Schnittstelle für bis zu
8 Kanäle mit DMX-512 Signal.
Extra kleine Baugröße
(65 x 29 x 14 mm).



Netzteile

Konstantstrom

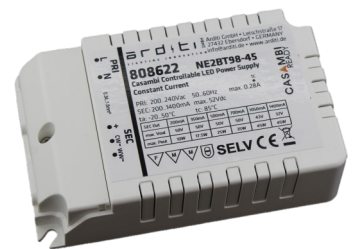


LED-Netzgerät,
verschiedene Nennströme
max. 40 W
Art.Nr. 808620

regelbar mit integrierter CASAMBI
-Schnittstelle, Ausgangsstrom
einstellbar von 200 mA bis 1400
mA per App. *Kleine Baugröße*
(103 x 68 x 31 mm).

LED-Netzgerät,
verschiedene Nennströme,
mit Klemmabdeckung
max. 45 W
Art.Nr. 808622

regelbar mit integrierter
CASAMBI-Schnittstelle, Aus-
gangsstrom einstellbar von 200
mA bis 1400 mA per App. *Kleine*
Baugröße (110 x 68 x 31 mm).



Multifunktional



Multifunktionales
LED-Steckernetzgerät
max. 18 W
Art.Nr. 040645

mit CASAMBI-Lichtsteuerung.
Wechselbare Steckeraufsätze
und auch mit Taster im
Sekundärkreis zu dimmen.

Konstantspannung

LED-Netzgerät mit externer
Antenne (verlängerbar)
max. 160 W
Art.Nr. 808631

LED-Netzgerät mit
Konstantspannung, regelbar,
mit integrierter
CASAMBI-Schnittstelle,
PWM-Frequenz einstellbar von
500 Hz bis 4000 Hz,
Dimmverhalten einstellbar.
Kleine Baugröße
(198 x 62 x 39 mm).



Multifunktionales
LED-Netzgerät
max. 18 W
Art.Nr. 800578

Unabhängiges LED-Netzgerät,
mit mehreren Betriebsarten
regelbar mit der CASAMBI-App.

Schalter



Batterielose Wandschalter
Art.Nr. 808922 (zweifach)
Art.Nr. 808924 (vierfach)

Mit 2 oder 4 Tasten, programmierbar, für CASAMBI-Netzwerke. Betrieb ohne Netzspannung oder Batterie.

→ *Auch als Umbauset in anthrazit erhältlich! (Achtung: benötigen immer noch den Funkeinsatz / Schaltelement ist nicht inbegriffen Art.Nr. 808923)*
Art.Nr. 808992 (zweifach)
Art.Nr. 808994 (vierfach)



Xpress Wandschalter
Art.Nr. 800671 (schwarz)
Art.Nr. 800672 (weiß)

Batteriebetriebener Funkschalter zur Steuerung von CASAMBI-Geräten, mit 4 Tasten (hellerdunkler / warmweiß-kaltweiß) und vier frei programmierbaren Tasten.

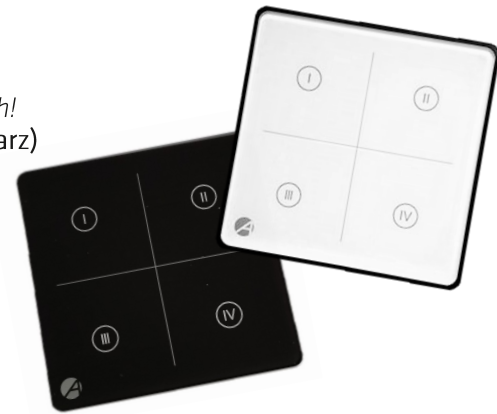


Wandschalter aus Glas für Netzspannung, in Unterputzdose
Art.Nr. 808846 (schwarz)
Art.Nr. 808847 (weiß)
Art.Nr. 808848 (grau)

→ *Auch für Batterie, als Fernbedienung erhältlich!*
Art.Nr. 808856 (schwarz)
Art.Nr. 808857 (weiß)
Art.Nr. 808858 (grau)

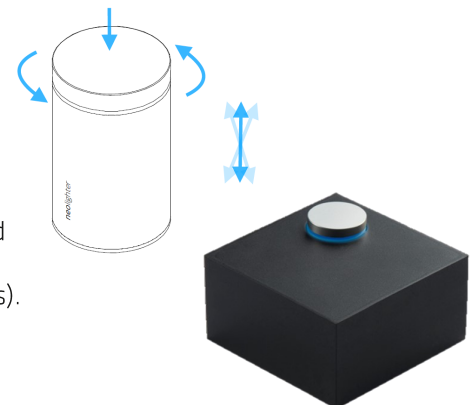


zum Steuern von CASAMBI-Netzwerken, mit 4 Schaltflächen, frei programmierbar (Leuchten, Gruppen, Szenen; an / aus, dimmen).



Design Fernbedienung
Art.Nr. 808799 (schwarz)
Art.Nr. 808800 (weiß)

Zur Steuerung von CASAMBI-Geräten (3+1 programmierbare Funktionen) passend dazu: Silikongehäuse „Aria Brick“ Art.Nr. 808790 (auch erhältlich in anderen Designs).
Kleine Baugröße (Ø 29 x 49,5 mm).



Schalter



Design Fernbedienung 4fach
Art.Nr. 808897 (Struktur)
Art.Nr. 808898 (Glatt)

mit 4 Tasten, frei programmierbar (Leuchten, Gruppen, Szenen; an / aus, dimmen), Betrieb ohne Batterie. *Kleine Baugröße (120 x 52 x 19/20 mm).*

Fernbedienung 8fach
Art.Nr. 808925

für CASAMBI-Netzwerke, mit 8 Tasten, frei programmierbar (Leuchten, Gruppen, Szenen; an / aus, dimmen). Betrieb ohne Batterie.



Tasterinterface für 4 Taster




CASAMBI Tasterinterface
Art.Nr. 808929

Funkschalter zur Steuerung von CASAMBI-Geräten, 4 Tastereingänge frei programmierbar, zur Montage in Unterputzdose.

Mini-Tasterinterface
Art.Nr. 808921

Funkschalter zur Steuerung von CASAMBI-Geräten, 4 Tastereingänge frei programmierbar. *Extra kleine Baugröße (45 x 29 x 14 mm).*



 **Hinweis:** Der ASD kann für einen Taster als Interface genutzt werden. Profil: Push-Dimmer-Taster wird mit DALI-Ausgang verbunden.

E27-CASAMBI-Fassungen

Kappe mit Schlüsselloch

Glattmantelfassung Art.Nr. 800162
Gewindemantelfassung Art.Nr. 800163
Flanschmantelfassung Art.Nr. 800164

Regelbare E27-Fassung, mit integriertem CASAMBI-Dimmer.



Kappe mit Gewindeloch

Glattmantelfassung Art.Nr. 800165
Gewindemantelfassung Art.Nr. 800166
Flanschmantelfassung Art.Nr. 800167

Regelbare E27-Fassung, mit integriertem CASAMBI-Dimmer.



Sensoren

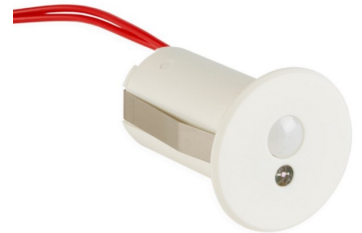


Bewegungs- und Tageslichtsensor
Art.Nr. 808930 (weiß)
Art.Nr. 808931 (grau)
Art.Nr. 808932 (schwarz)

Für 230 Vac als Einbau-Gerät mit einer maximalen Reichweite von 5 m.

Bewegungs- und Tageslichtsensor
Art.Nr. 808933 (weiß)
Art.Nr. 808934 (grau)
Art.Nr. 808935 (schwarz)

Für 12-24 Vdc als Einbau-Gerät mit einer maximalen Reichweite von 5 m.



Bewegungs- und Tageslichtsensor
Art.Nr. 808895

Für 230 Vac als Einbau-Gerät mit einer maximalen Reichweite von 3 m.

Vibrationssensor
Art.Nr. 808974 (schwarz)
Art.Nr. 808973 (lichtgrau)

Batteriebetriebener Aufbau-Vibrationssensor, gibt bei Erschütterung ein Funksignal, Empfindlichkeit einstellbar.



Bewegungs- und Tageslichtsensor
Art.Nr. 808892 (schwarz)
Art.Nr. 808890 (weiß)
Art.Nr. 808891 (grau)

Mit Batterie als Einbau-Gerät für Evolution-Netzwerke.

Magnetsensor
Art.Nr. 808724 (schwarz)
Art.Nr. 808723 (lichtgrau)

Batteriebetriebener Aufbau-Magnetsensor, gibt bei Kontakt oder Kontaktverlust mit Magnet ein Funksignal, Batterie und Magnet inbegriffen.



Sensor für Bewegung und Licht „Motion Paul“
Art.Nr. 808881 (weiß)
Art.Nr. 808882 (schwarz)
Art.Nr. 808883 (transparent)
Art.Nr. 808884 (grau)

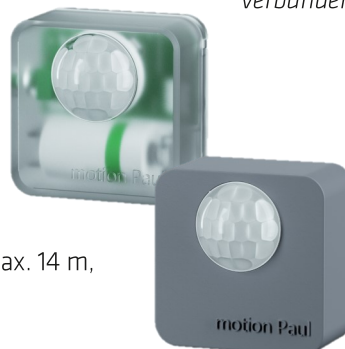
Mit PIR-Technologie mit SchwellwertEinstellung für die Umgebungshelligkeit. Reichweite max. 14 m, 70° horizontal, 128 Zonen.



*Hinweis:
Der ASD-Baustein kann mit einem handelsüblichen Anwesenheitsmelder verbunden werden. Das Profil Sensor Ausgang von Sensoren wird mit dem 230 Vac Eingang vom ASD verbunden.*



estol
Lichtobjekte estol GmbH



Zubehör



CASAMBI-Gateway für Fernzugriff
Art.Nr. 808941

Zur Steuerung von bis zu 2 CASAMBI-Netzwerken, mit Fernzugriff über Ethernet oder Wifi. Das Gateway kann zur Ferndiagnose, Netzüberwachung oder Fernsteuerung genutzt werden!



Schaltrelais 10 A / 230 Vac
Art.Nr. 808940

1 Schließer, mit Schraubklemmen.

Elektronisches Schaltrelais 10 A / 230 Vac
Art.Nr. 808942

1 Wechsler, mit Schraubklemmen.



CASAMBI Interface für DIN-Tragschiene
Art.Nr. 808947

Schnittstelle mit jeweils 4 Ein- und Ausgängen zur direkten Steuerung eines Bussystems (KNX, Lutron, Crestron, Control 4), Relais, Rollladensteuerung, einzel- und mehrkanaligen D-PWM Vorschaltgerät-Steuerung.

DT8 LED-Dimmer max. 120 W/ Kanal
Art.Nr. 808660

4-kanaliger DALI² DT8 LED-Dimmer für LEDs für konstante Spannung, geeignet zur Ansteuerung durch CASAMBI-Schnittstellen im DT8-Modus.

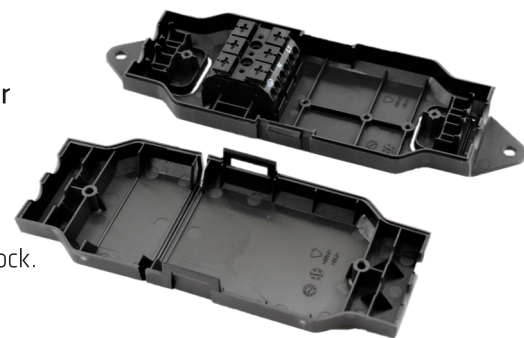


DIN-Tragschienen-Adapter
Art.Nr. 808975 (75 x 45 mm)
Art.Nr. 808977 (40 x 45 mm)

Aus Aluminium, mit einer Feder und Klebepad, in zwei verschiedenen Größen erhältlich.

Installationsbox für CASAMBI-Aktoren
Art.Nr. 800659

Mit Zugentlaster und Anschlussklemmenblock.



Mastbox für individuelle Bestückung
Art.Nr. 808778 (lichtgrau)
Art.Nr. 808779 (schwarz)

Box für eine Befestigung an Lampen oder Masten, inkl. zwei IP65-Stopfen für Kabel (5 - 13,5 mm) mit Schraubbefestigung. Individuelle Anpassung auf Anfrage möglich, fordern Sie gerne benötigte Muster an.



Sprachsteuerung



Sprachsteuerung „XMoment“
Art.Nr. 808861 (4 Befehle)
Art.Nr. 808866 (16 Befehle)
Art.Nr. 808771 (20 Befehle)

Arbeitet als Gateway zwischen CASAMBI und Alexa und wird über Wifi mit Ihrem Alexa- Gerät verbunden. Je nach Ausführung lassen sich 4-20 Sprachbefehle hinterlegen. Der XMoment hat eine Backup-Clock-Funktion. Ein Fernzugriff ist möglich.

Relaissteuerung

Rollladen-Steuerung
Art.Nr. 808939

Steuerung für elektrische Rollläden mit integrierter Antenne und austauschbarer Sicherung.



Rollladen- und Jalousien-Steuerung
Art.Nr. 808839

Steuerung für elektrische Rollläden und Jalousien, kippbare Lamellen sind auswählbar.

Zweifacher Schaltaktor für UP-Montage
Art.Nr. 808888

Potentialfreier Aktor mit zwei unabhängigen Relais, für Lasten - insbesondere mit hohen Einschaltströmen.



Hinweis:
Der ASD-Baustein in Verbindung mit einem handelsüblichen Relais kann auch als Ein- / Ausschalter genutzt werden (Profil Switch on / off). Am 230 V Ausgang muss ein Relais genutzt werden.

E27-Leuchtmittel

Art.Nr. 808880

LED-Leuchtmittel für RGB + TW mit integrierter CASAMBI-Lichtsteuerung zum Regeln durch Tablet oder Smartphone mit der CASAMBI-App.



Art.Nr. 808896
Ab sofort verfügbar:
E27 LED-Leuchtmittel für TW mit integrierter CASAMBI-Lichtsteuerung!

Entdecken Sie viele
weitere Produkte auf
unserer Website!